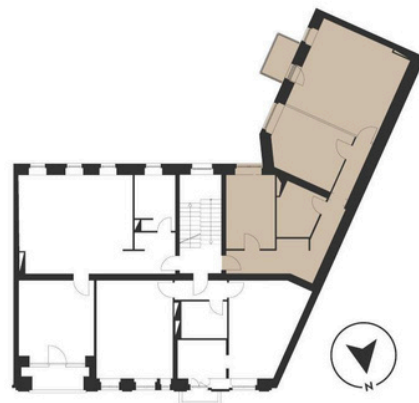
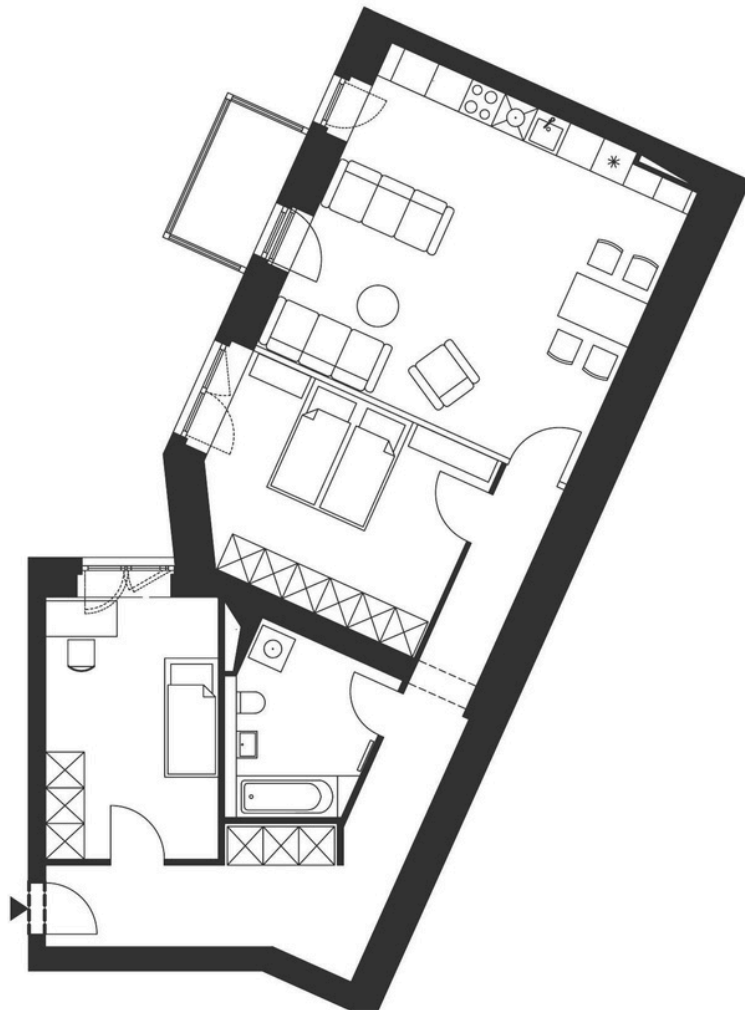


## WOHNUNG 09\*

CENTRAL LINE

3-Zimmer-Wohnung | 2.OG Lage: rechts | Gesamt: 86,56 m<sup>2</sup>



Flur: 17,4 m<sup>2</sup>  
 Zimmer 1: 12,76 m<sup>2</sup>  
 Zimmer 2: 15,82 m<sup>2</sup>  
 Wohnküche: 31,64 m<sup>2</sup>  
 Bad: 7,22 m<sup>2</sup>  
 Balkon (50%): 1,72 m<sup>2</sup>

\*Haftungsausschluss: Alle Grundrisse, Maße und Abbildungen dienen lediglich der Veranschaulichung und spiegeln möglicherweise nicht die endgültigen Baudetails wider. Tatsächliche Grundrisse, Größen und Ausstattungen können abweichen. Aus diesem Material können keine Rechte abgeleitet werden.

1925 | 1925

**LINE**  
AUTHENTIC LIVING

## WOHNUNG 09\*

CENTRAL LINE

3-Zimmer-Wohnung | 2.OG Lage: rechts | Gesamt: 86,56 m<sup>2</sup>

