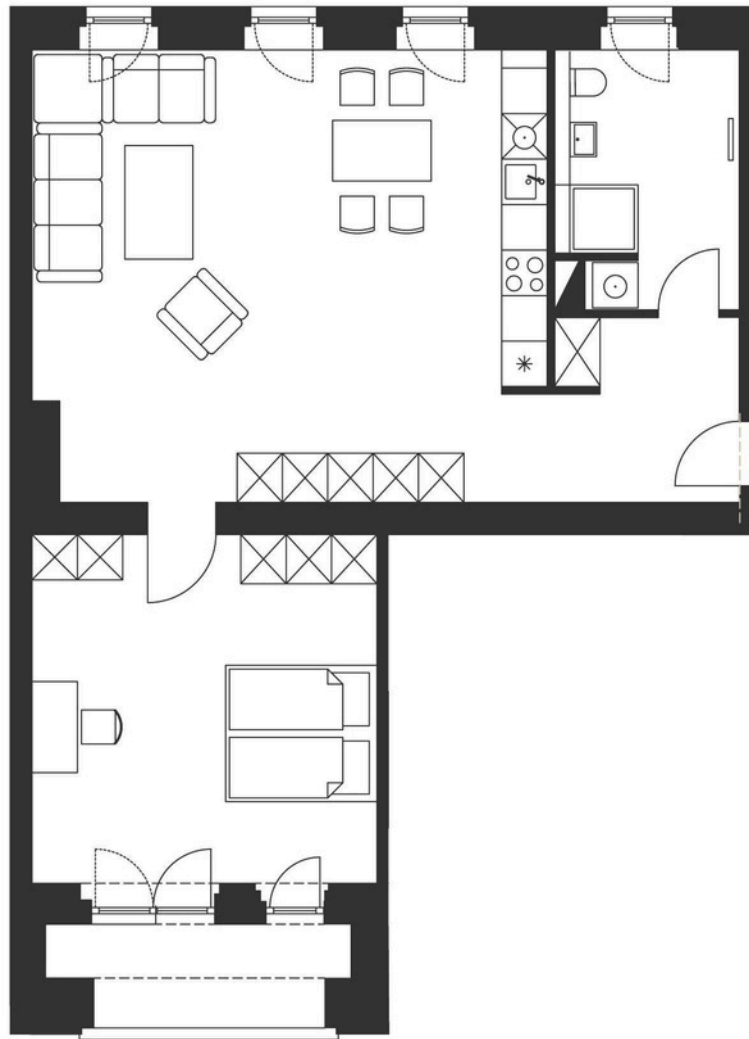


## WOHNUNG 10\*

PULSE LINE

2-Zimmer-Wohnung | 3.OG Lage: links | Gesamt: 78,04 m<sup>2</sup>



Flur: 5,89 m<sup>2</sup>  
 Zimmer: 20,98 m<sup>2</sup>  
 Wohnküche: 40,25 m<sup>2</sup>  
 Bad: 8 m<sup>2</sup>  
 Balkon (50%): 2,91 m<sup>2</sup>



\*Haftungsausschluss: Alle Grundrisse, Maße und Abbildungen dienen lediglich der Veranschaulichung und spiegeln möglicherweise nicht die endgültigen Baudetails wider. Tatsächliche Grundrisse, Größen und Ausstattungen können abweichen. Aus diesem Material können keine Rechte abgeleitet werden.

## WOHNUNG 10\*

PULSE LINE

2-Zimmer-Wohnung | 3.OG Lage: links | Gesamt: 78,04 m<sup>2</sup>



Flur: 5,89 m<sup>2</sup>

Zimmer: 20,98 m<sup>2</sup>

Wohnküche: 40,25 m<sup>2</sup>

Bad: 8 m<sup>2</sup>

Balkon (50%): 2,91 m<sup>2</sup>

\*Haftungsausschluss: Alle Grundrisse, Maße und Abbildungen dienen lediglich der Veranschaulichung und spiegeln möglicherweise nicht die endgültigen Baudetails wider. Tatsächliche Grundrisse, Größen und Ausstattungen können abweichen. Aus diesem Material können keine Rechte abgeleitet werden.

1925 |  | 2025

**LINE**  
AUTHENTIC LIVING

**WOHNUNG 10\***  
PULSE LINE

2-Zimmer-Wohnung | 3.OG Lage: links | Gesamt: 78,04 m<sup>2</sup>



YOUR LINE IS ONE SCAN AWAY

