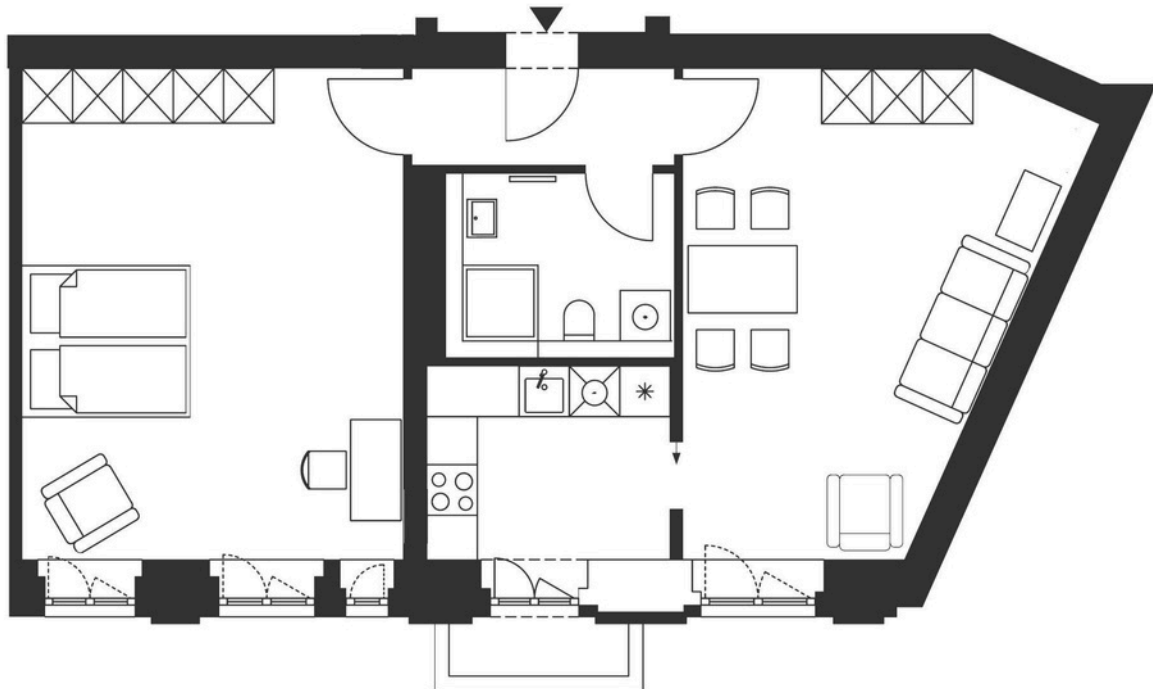


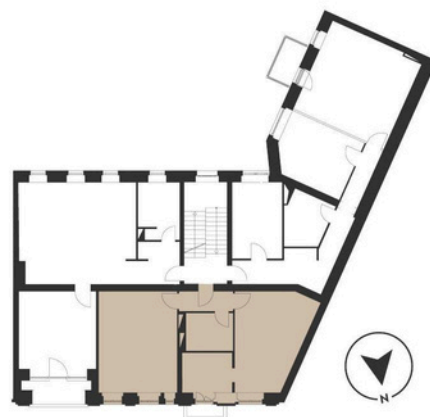
WOHNUNG 08*

PULSE LINE

2-Zimmer-Wohnung | 2.OG Lage: mitte | Gesamt: 65,69 m²



Flur: 3,35 m²
 Küche: 6,66 m²
 Zimmer 1: 22,53 m²
 Zimmer 2: 26,72 m²
 Bad: 5,56 m²
 Balkon (50%): 0,87 m²



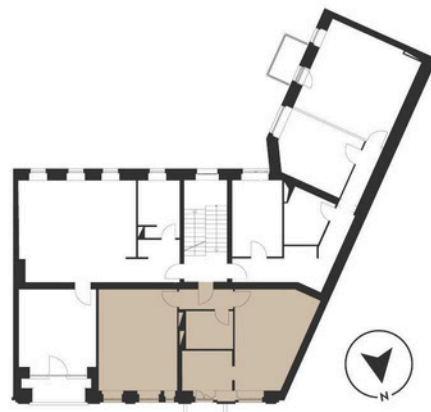
*Haftungsausschluss: Alle Grundrisse, Maße und Abbildungen dienen lediglich der Veranschaulichung und spiegeln möglicherweise nicht die endgültigen Baudetails wider. Tatsächliche Grundrisse, Größen und Ausstattungen können abweichen. Aus diesem Material können keine Rechte abgeleitet werden.

WOHNUNG 08*

PULSE LINE

2-Zimmer-Wohnung | 2.OG Lage: mitte | Gesamt: 65,69 m²

Flur: 3,35 m²
Küche: 6,66 m²
Zimmer 1: 22,53 m²
Zimmer 2: 26,72 m²
Bad: 5,56 m²
Balkon (50%): 0,87 m²



*Haftungsausschluss: Alle Grundrisse, Maße und Abbildungen dienen lediglich der Veranschaulichung und spiegeln möglicherweise nicht die endgültigen Baudetails wider. Tatsächliche Grundrisse, Größen und Ausstattungen können abweichen. Aus diesem Material können keine Rechte abgeleitet werden.

1925 |  | 2025

LINE
AUTHENTIC LIVING

WOHNUNG 08*

PULSE LINE

2-Zimmer-Wohnung | 2.OG Lage: mitte | Gesamt: 65,69 m²



YOUR LINE IS ONE SCAN AWAY

